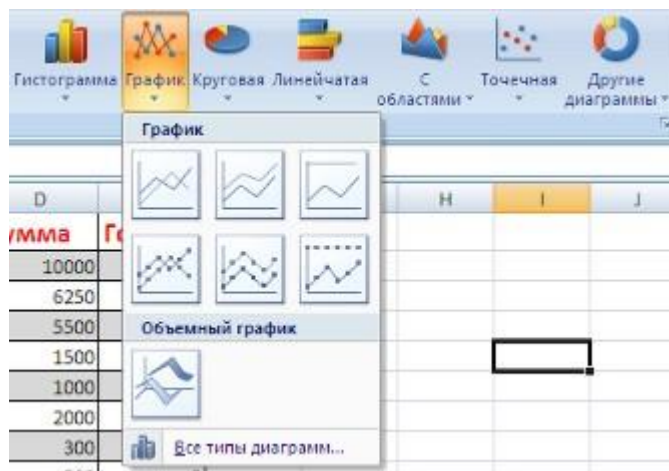


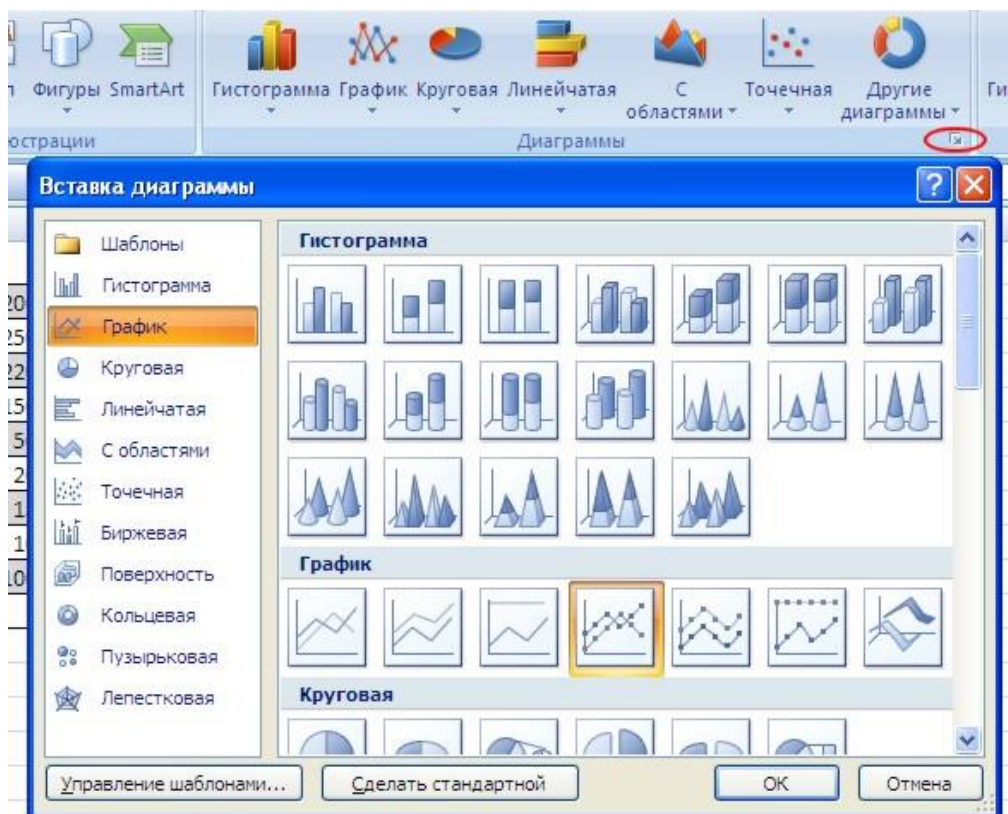
Лекция 2. Работа с диаграммами

2.1. Создание диаграммы

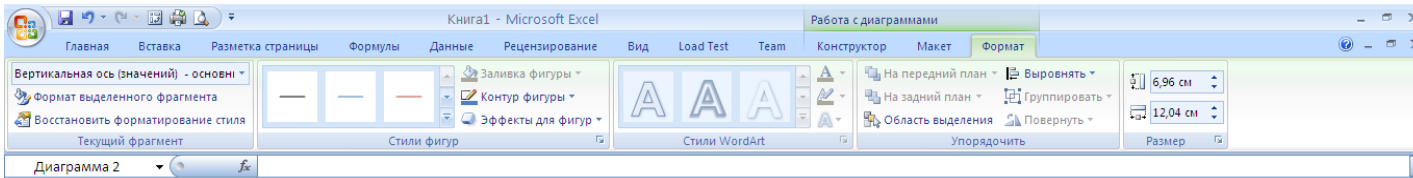
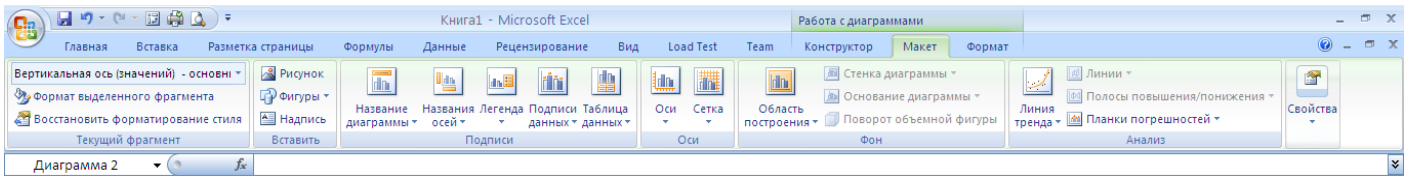
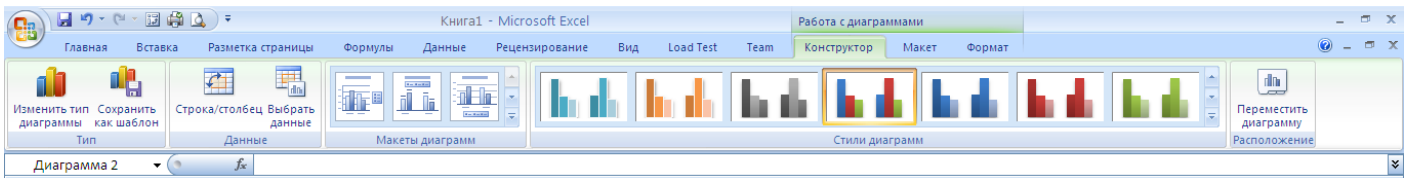
Для создания диаграммы необходимо воспользоваться инструментами панели "Диаграммы" ленты "Вставка".



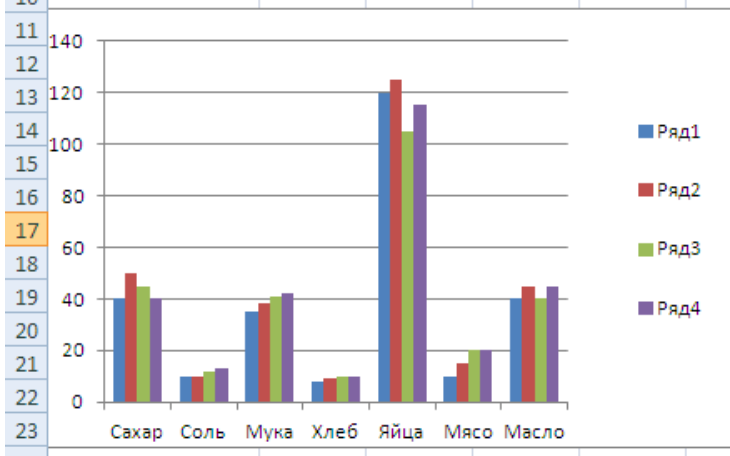
Если не устраивает ни один из предложенных вариантов диаграмм, то необходимо воспользоваться кнопкой вызова окна панели "Диаграммы".



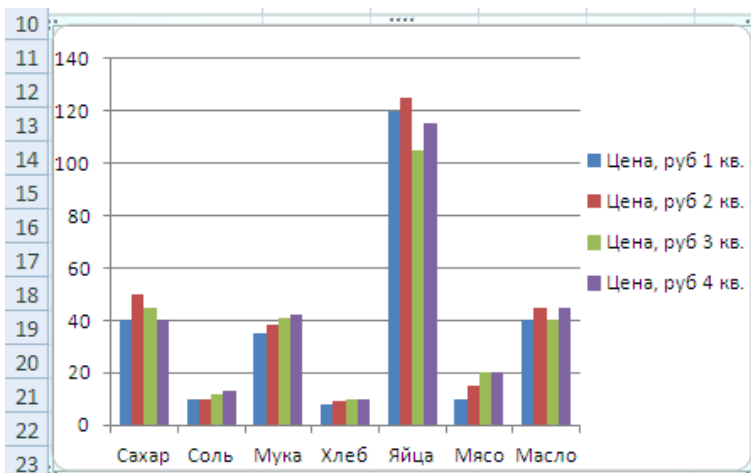
После этого надо указать диапазон данных для построения диаграммы. Если данные берутся из всей таблицы, то достаточно указать любую ячейку таблицы. Если надо выбрать лишь определенные данные из таблицы, то надо выделить этот диапазон. Во время выделения можно пользоваться кнопками Shift, Ctrl. После вставки диаграммы в окне Excel 2007 появляется контекстный инструмент "Работа с диаграммами", содержащий три ленты "Конструктор", "Макет", "Формат".



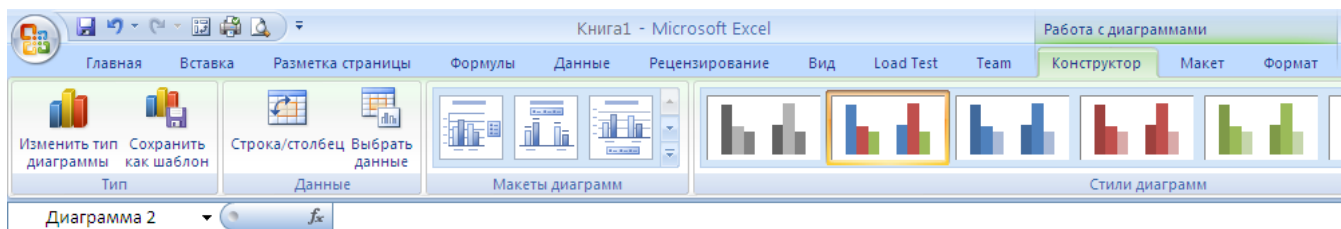
1	A	B	Цена, руб			
			1 кв.	2 кв.	3 кв.	4 кв.
2	Продукты					
3	Сахар	40	50	45	40	
4	Соль	10	10	12	13	
5	Мука	35	38	41	42	
6	Хлеб	8	9	10	10	
7	Яйца	120	125	105	115	
8	Мясо	10	15	20	20	
9	Масло	40	45	40	45	



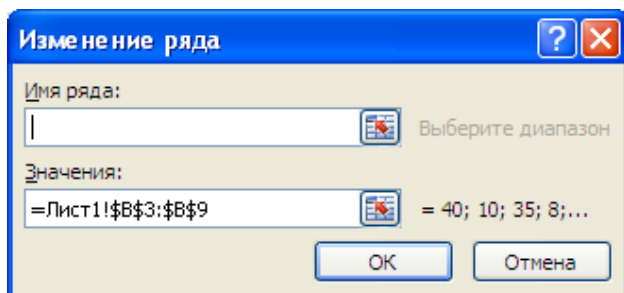
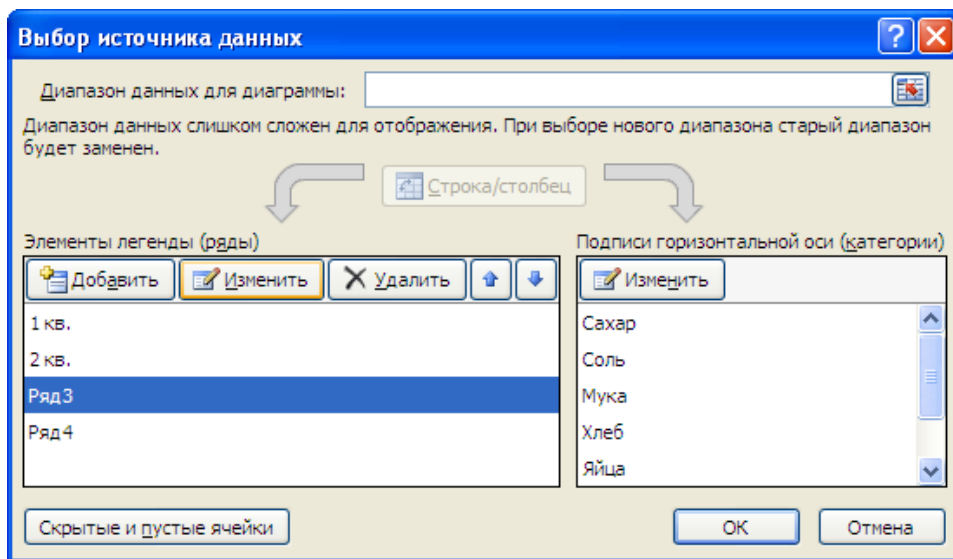
Чтобы на диаграмме не было просто пронумерованных рядов по порядку, надо выделять область диаграммы с захватом подписей заголовков



Если же диаграмма уже была построена, то нет необходимости ее строить по новой. Необходимо выделить область с подписями рядов, в нашем случае это Легенда, затем на Ленте **Конструктор**, раздел **Данные**, выбрать команду **Выбрать данные**.

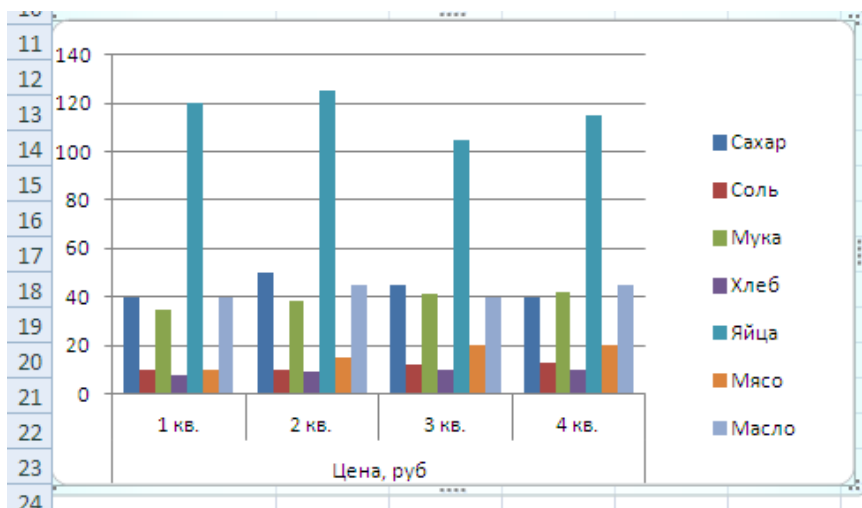


В открывшемся диалоговом окне выбираем название ряда, нажимаем на кнопку **Изменить**. В открывшемся окне указываем диапазон нужного заголовка.



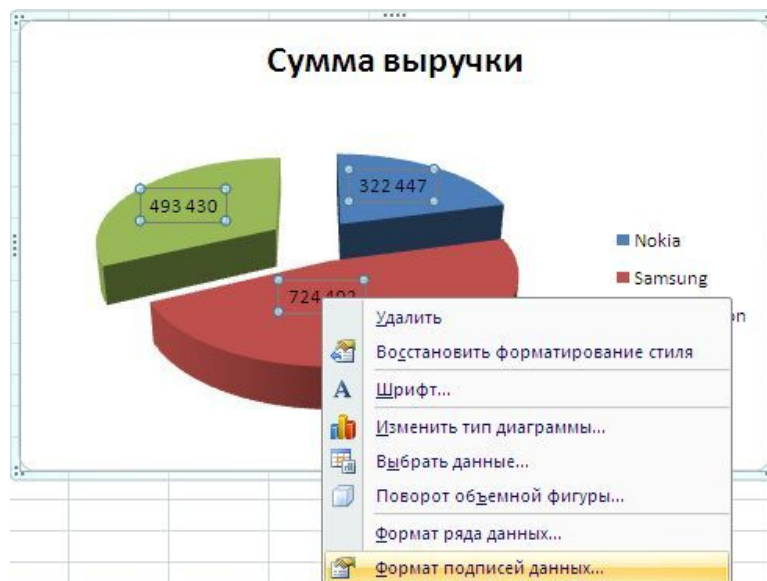
Можно также просто выделить по новой всю таблицу с данными, по которым строится диаграмма.

Для взаимной замены данных на осях надо воспользоваться кнопкой *"Строка/Столбец"*.



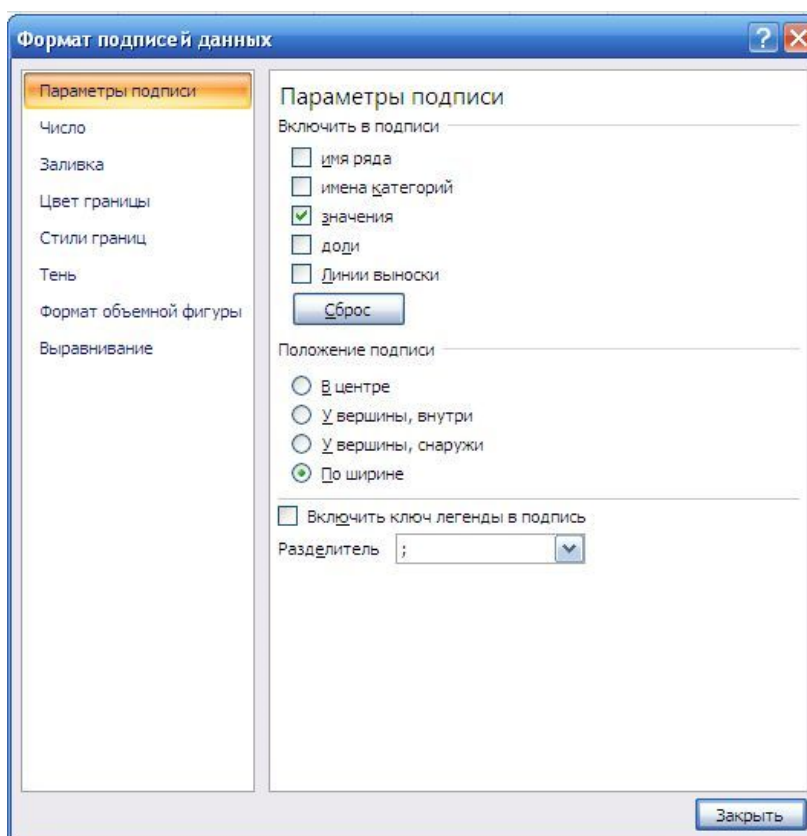
2.2. Изменение параметров диаграммы

Во всех диаграммах Excel есть возможность добавить подписи к данным. Для этого необходимо кликнуть правой кнопкой мышки на объекте (в данном случае непосредственно на круговой диаграмме) в контекстном меню выбрать *Формат подписей данных...*



В появившемся диалоговом окне вы можете выбрать, чтобы отображались:

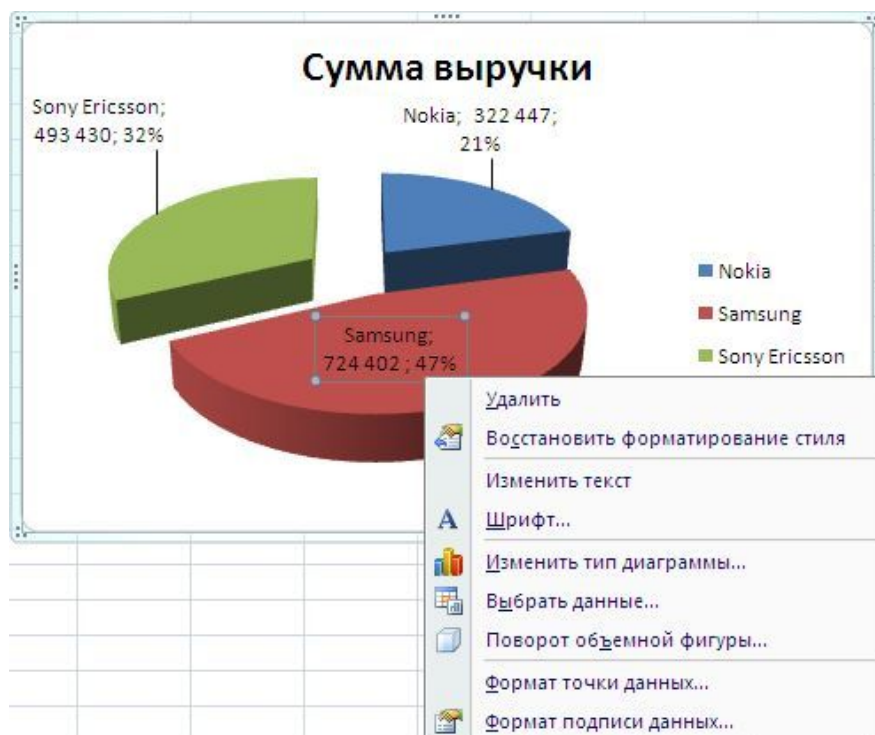
- Имя ряда – название столбца, из которого берутся данные.
- Имена категорий – это имена данных, которые отображаются. Они же отображаются в легенде.
- Значение – это значения категорий, на основании которых и построена данная диаграмма.
- Доли – выводит процентное соотношение между всеми частями диаграммы.
- Линии выноски – если вы выносите подписи данных за пределы рисунка диаграммы, то автоматически устанавливаются линии, которые связывают подпись с ее изображением на диаграмме.



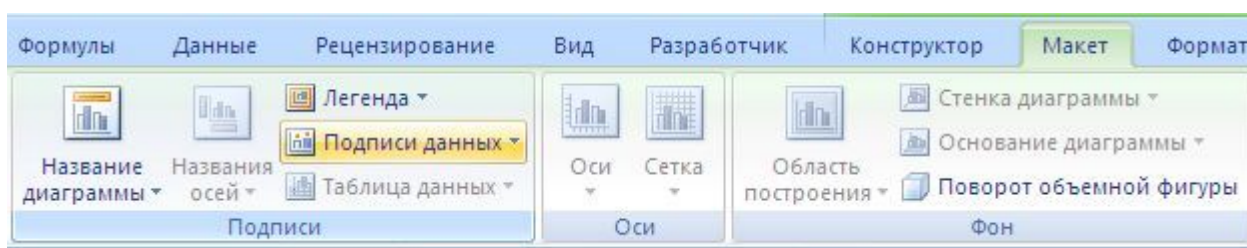
Вы можете выбрать, как одну из этих подписей, так и все вместе.

Но в зависимости от типа диаграммы будут доступны различные типы данных для отображения.

Чтобы добавить подпись данных только к одному элементу диаграммы, нужно дважды кликнуть на необходимой подписи правой кнопки мышки. Первый клик – выделяет все подписи, второй – ту на которой установлен курсор.

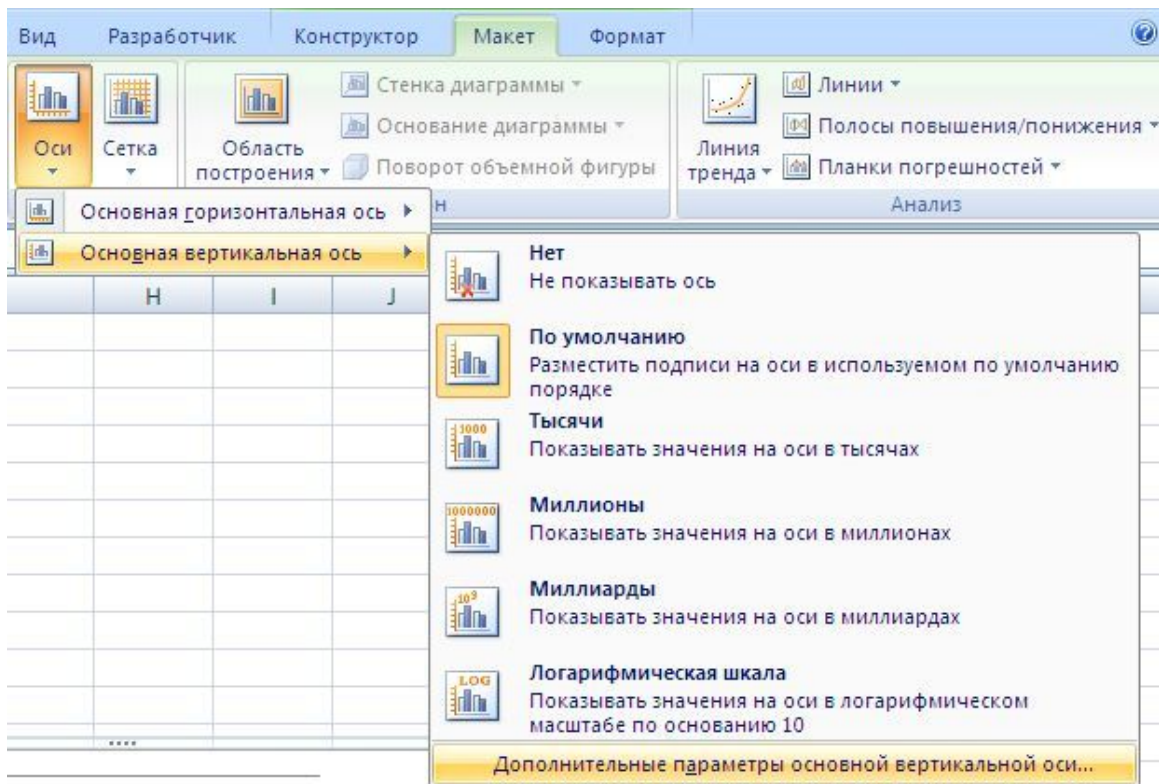


Все эти действия вы можете так же сделать используя меню *Ленты*. На вкладке *Макет* в группе *Подписи* нажмите кнопку *Подписи данных*, а затем выберите нужный параметр отображения.

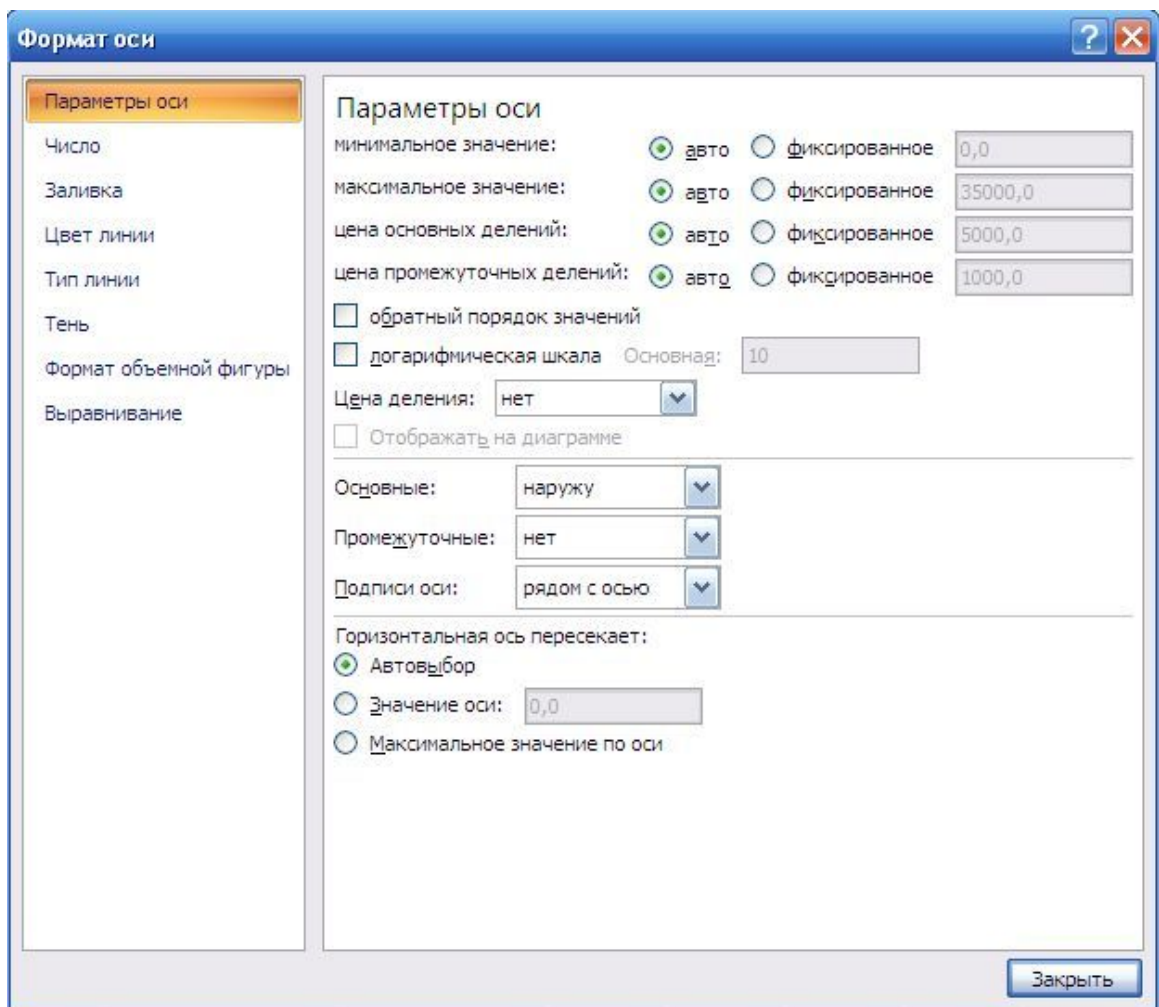


Как укрупнить шкалу на диаграмме?

С помощью меню *Работа с диаграммами – Макет* в группе *Оси* нажмите на кнопку *Оси*. Здесь вы можете выбрать ось, на которой вам нужно изменить деление шкалы. Перейдя в меню вертикальной или горизонтальной оси вам будут предложены варианты автоматического укрупнения оси до Тысячи, Миллионы и т.д. Если они вас не устраивают, выберите пункт *Дополнительные параметры основной вертикальной/горизонтальной оси...*



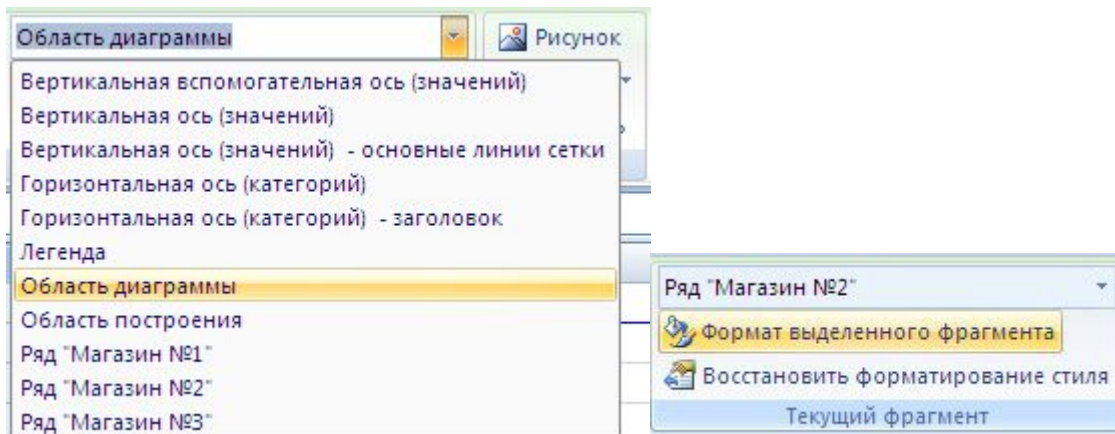
В открывшемся диалоговом окне вам предоставляется возможность вручную установить не только цену деления, но и минимальные/максимальные значения шкалы, цену основных и промежуточных делений и т.п.



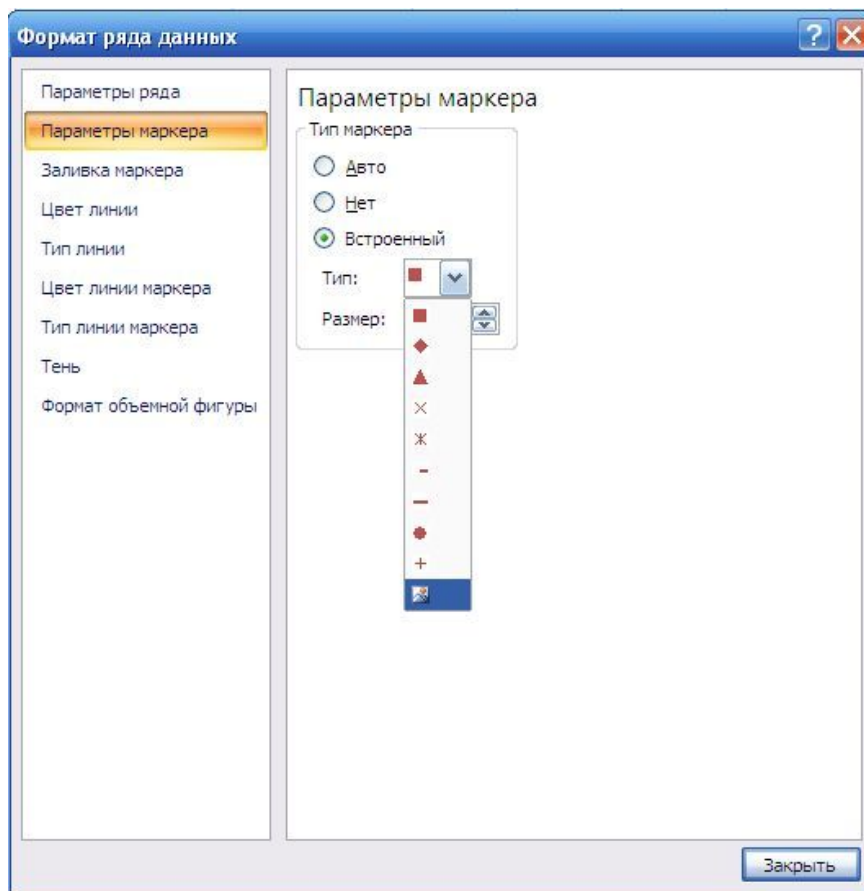
Как на графике изменить маркер (например, не квадрат, а кружочек)?

Для изменения маркера выделите линию графика, на которой хотите изменить маркер. И с помощью контекстного меню перейдите в пункт *Формат ряда данных...*

Или же на вкладке *Макет* в группе *Текущий фрагмент* сначала выберите необходимый элемент из выпадающего списка *Элементы диаграммы*, а затем нажмите кнопку *Формат выделенного фрагмента*. Данный способ выбора элементов диаграммы очень удобный, если у вас много линий и они тесно переплетаются друг с другом.



В диалоговом окне *Формат ряда данных* в разделе *Параметры маркера* можно выбрать тип и размер маркера:

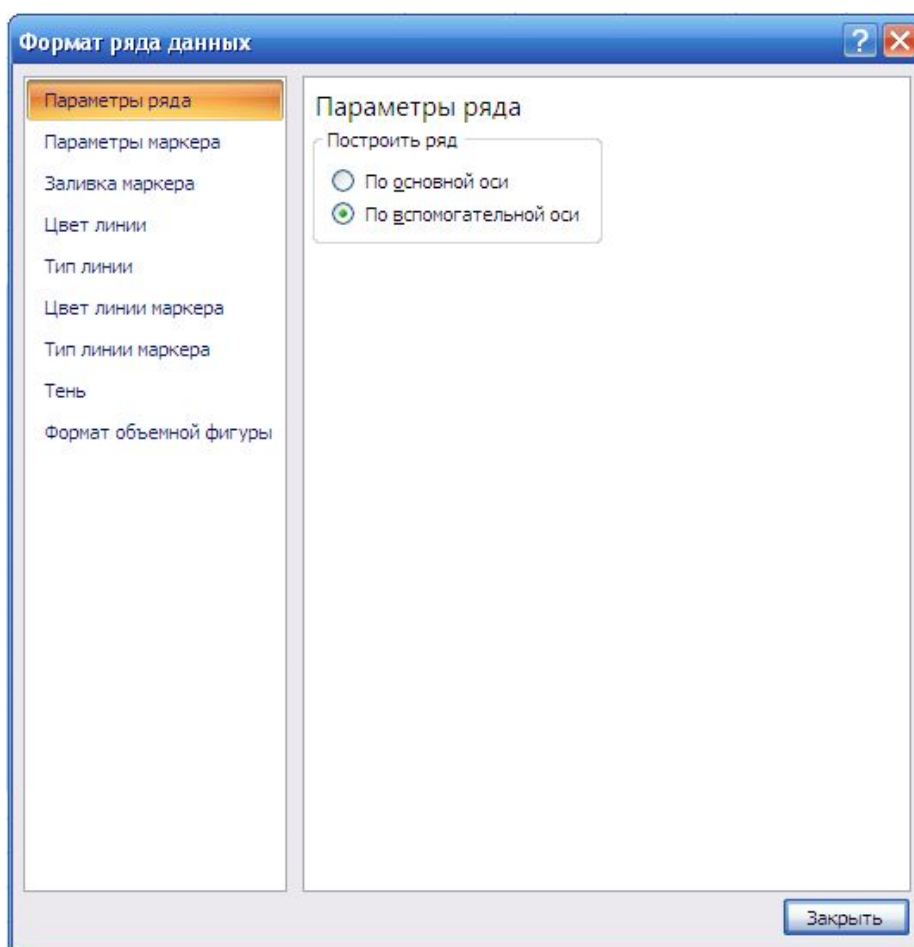


Как добавить еще одну ось на график? Если один показатель значительно отличается от других, но все должны быть на одной диаграмме.

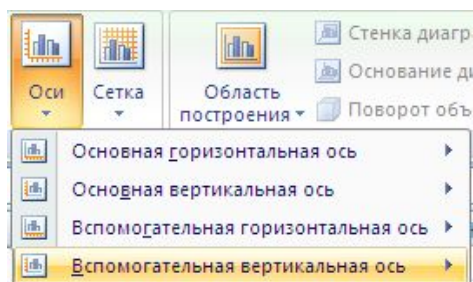
Кликните правой кнопки мышки на данных, которые нужно отобразить по вспомогательной оси. В контекстном меню выберите пункт *Формат ряда данных...*

Или на вкладке *Формат* в группе *Текущий фрагмент* из выпадающего списка в поле *Элементы диаграммы* выберите ряд данных, который нужно отобразить на вспомогательной вертикальной оси. Затем кликните здесь же на кнопке *Формат выделенного фрагмента...*

В появившемся диалоговом окне *Формат ряда данных* в разделе *Параметры оси* выберите *Вспомогательной оси*. Нажмите кнопку *Заккрыть*.

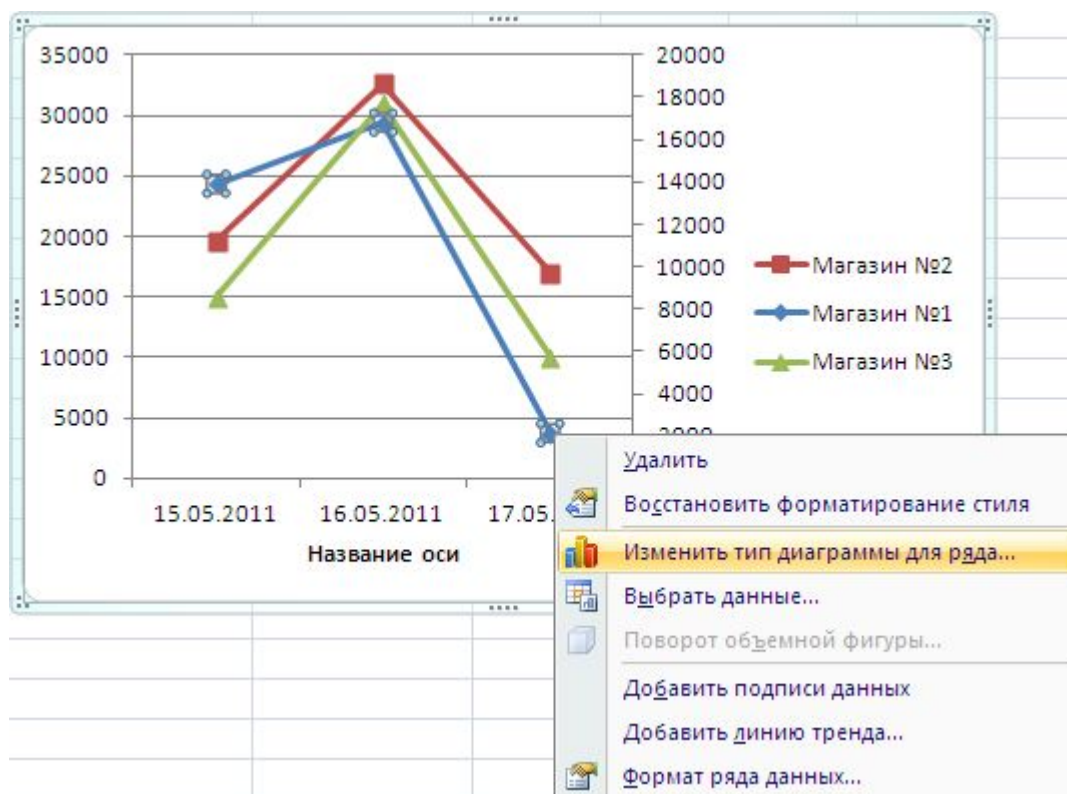


На вкладке *Макет* в группе *Оси* у вас появится пункт *Вспомогательная вертикальная ось*, с помощью которого вы сможете форматировать ее точно так же как и обычную ось.



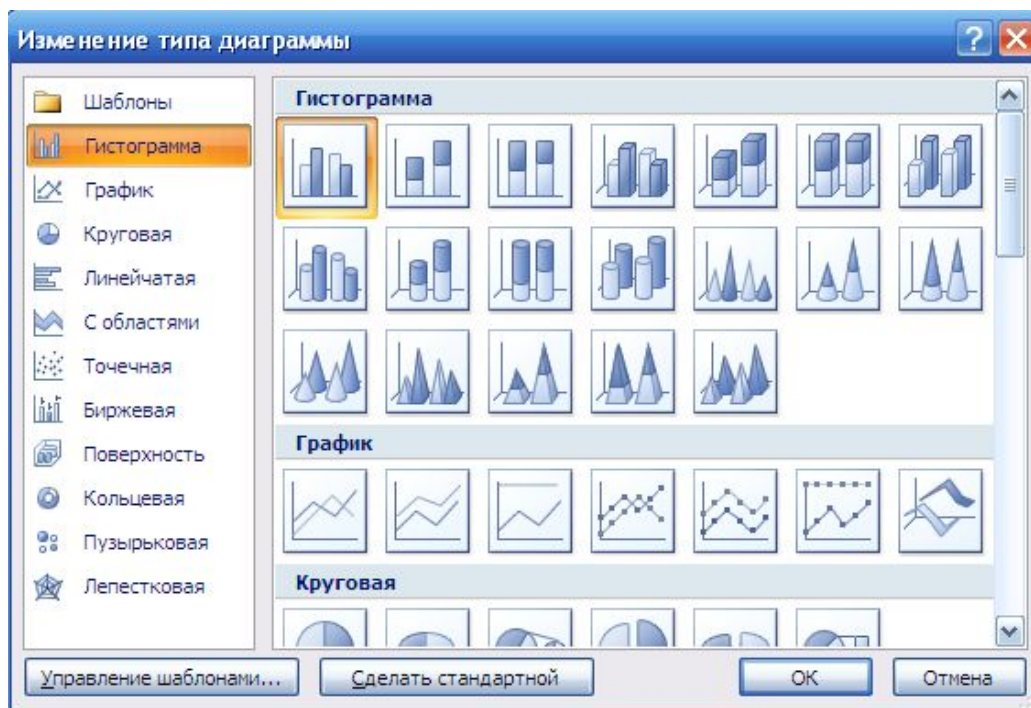
Отображение данных в виде различных диаграмм на одном графике

Для этого кликните на диаграмме правой кнопкой мыши по необходимому ряду данных. Из контекстного меню выберите пункт *Изменить тип диаграммы ряда...*



Или же выделить элементы диаграммы, затем перейдите на вкладку *Конструктор* и в группе *Тип* нажмите на кнопку *Изменить тип диаграммы*.

В диалоговом окне *Изменения типа диаграммы* выберите нужный вам тип.



	A	B	C	D	E	F	G
1		Цена, руб					
2	Продукты	1 кв.	2 кв.	3 кв.	4 кв.		
3	Сахар	40	50	45	40		
4	Соль	10	10	12	13		
5	Мука	35	38	41	42		
6	Хлеб	8	9	10	10		
7	Яйца	120	125	105	115		
8	Мясо	10	15	20	20		
9	Масло	40	45	40	45		

Product	1 кв.	2 кв.	3 кв.	4 кв.
Соль	10	10	12	13
Мука	35	38	41	42
Хлеб	8	9	10	10
Мясо	10	15	20	20
Масло	40	45	40	45
Сахар	40	50	45	40
Яйца	120	125	105	115