

Основы художественной композиции в фитодизайне



Организация пространства

Любое помещение представляет собой объемно-пространственную структуру, которая состоит из следующих взаимосвязанных элементов:

- планировочных (любые помещения);
- объемных (формы мебели, полки и др.);
- плоскостных (напольные поверхности, стены).

Элементы перспективы

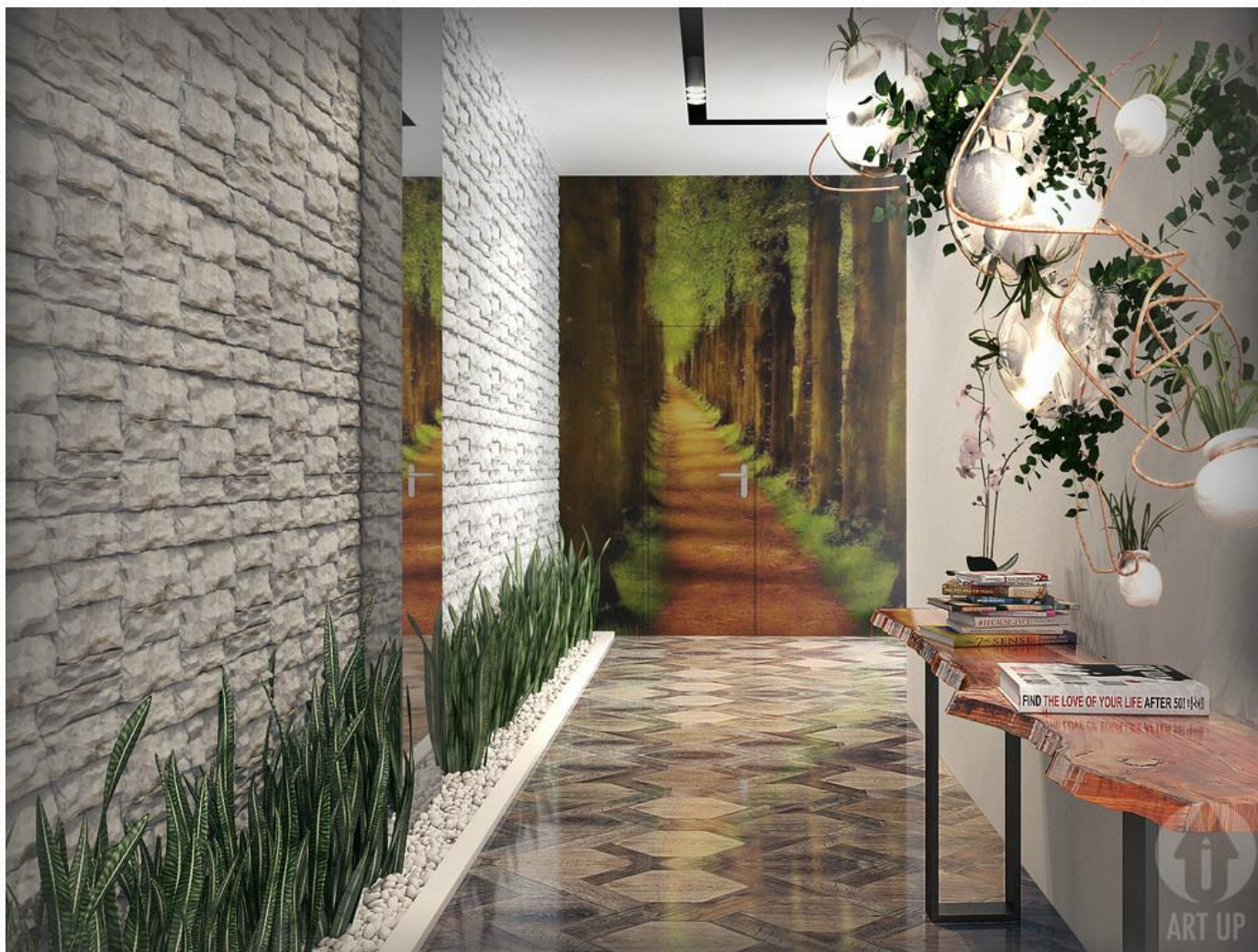
- Точка обзора и первый пространственный план. Основные элементы первого плана служат своеобразным обрамлением главной картины. Глубиной первого плана должна быть удвоенная (или утроенная) высота самого высокого объекта.
- Промежуточный средний план. Он влияет на степень открытости или закрытости вида. Поэтому в зависимости от поставленной задачи, его могут формировать густые кроны деревьев и кустарников, мебель и др.
- Задний план и фокус композиции, на который и направляется перспектива. Фокус композиции - это самый выразительный элемент многоплановой картины, концентрирующий на себе внимание зрителя.

- Соотношение глубины пространства между планами выражается пропорцией 1:2:4. Например, высота дерева 10 м, следовательно, глубина первого плана 20 м, среднего — 40 м, заднего — 80 м. Причем каждый из основных пространственных планов может представлять серию более мелких нюансных планов, которые различаются в процессе их более внимательного рассмотрения.

К закономерностям зрительного восприятия относятся:

- величина угла зрения на объект;
- закон линейной перспективы (взаимосвязь видимой величины предмета и его удаленности);
- закон воздушной перспективы (ослабление четкости контуров и окраски предметов по мере их удаления).

Закон линейной перспективы



Закон воздушной перспективы



- Под композицией (от лат. *compositio* - связь, соединение) вообще понимается расположение различных форм в пространстве в сочетаниях, создающих гармоничное единство. Иначе говоря, размещая растения и сооружения в саду, мы должны добиться такого их соотношения, которое было бы приятно глазу, вызывало бы ощущение гармонии.

Важнейшими композиционными приемами являются:

- Ритм
- Симметрия
- Асимметрия
- Контраст
- Ньюанс

РИТМ

- При создании композиции из отдельных элементов целесообразно использовать их ритмическое построение. Ритм может быть равномерным, разорванным или вовсе отсутствовать. Именно ритмическое согласование всех частей между собой в конечном итоге и определяет гармонию. Достигается она разумным соотношением элементов ярких, акцентных, создающих напряжение и динамику, и элементов мягких, приглушенных на которых глаз отдыхает.

РИТМ



РИТМ



Контраст

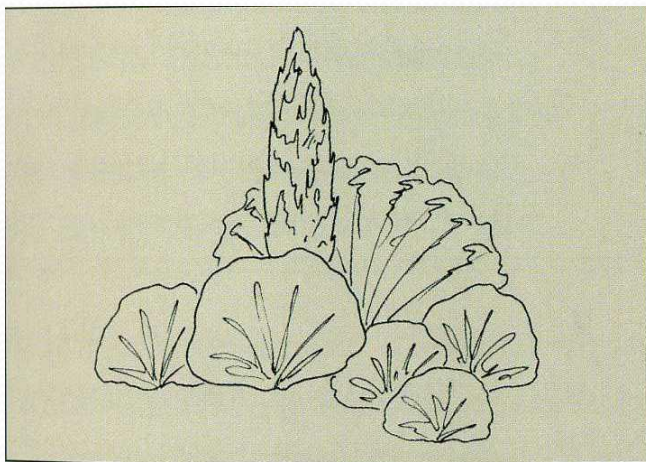
- представляет собой сильно выраженное различие объектов по одной или нескольким характеристикам — по форме, цвету, открытости и закрытости пространства, свету и тени и т.д. В целях усиления создаваемого впечатления может одновременно использоваться несколько контрастных признаков, но следует помнить, что при контрастном сопоставлении противоположные свойства каждого объекта выступают значительно рельефнее, поэтому контраст не должен быть слишком резким и частым.

Контраст

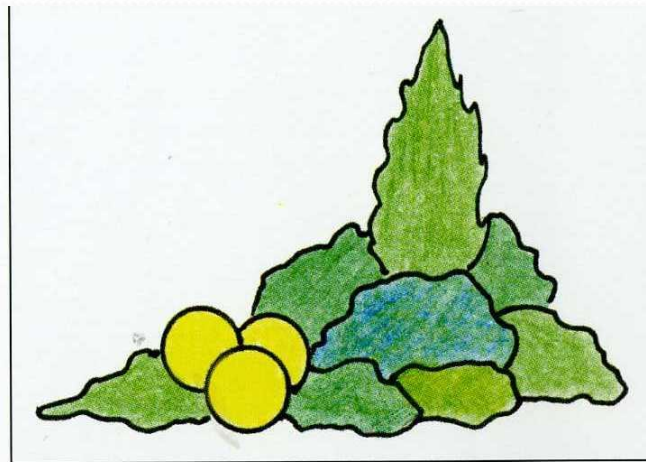


Нюанс

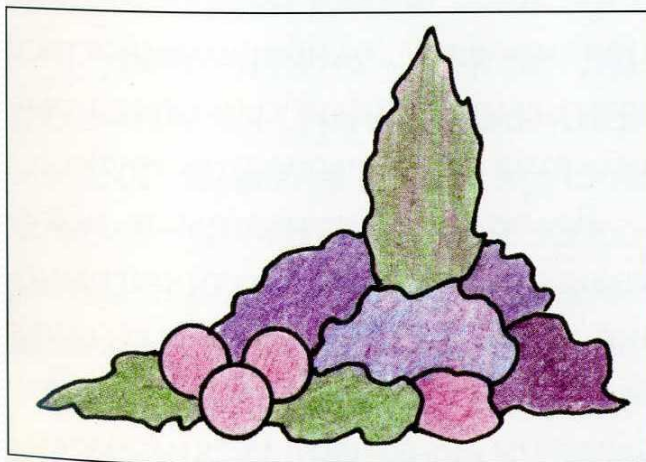
- Нюанс представляет собой тонкий переход, едва уловимое отличие форм, красок, пространств. Нюансные соотношения предназначены для наблюдения с очень близких расстояний, поэтому они требуют очень тщательной проработки. Чаще всего в ландшафтных композициях используются цветовые нюансы



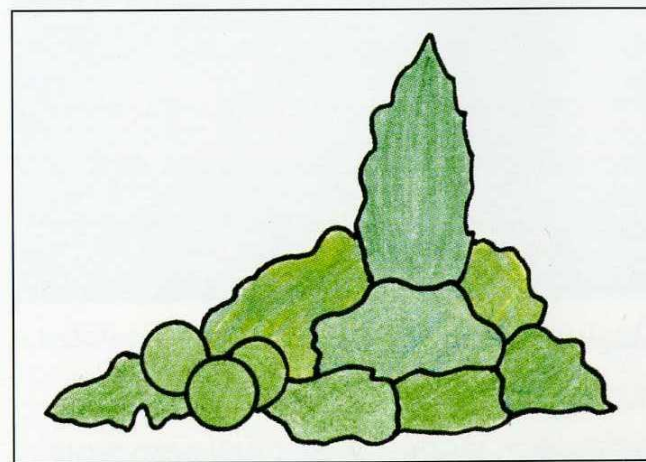
Контраст по форме



Контраст по форме и цвету



Контраст по форме, нюанс по цвету



Контраст только по форме

Контраст по форме



Контраст по форме и цвету



Контраст по форме и цвету



Нюанс по цвету



Контраст по форме, нюанс по цвету



Симметрия

- Для симметричной планировки характерны внесение упорядоченности, строгости; четкое осевое деление территории, где одинаковые основные элементы композиции, а также их более мелкие части и детали располагаются на равном удалении от главной осевой перспективы, что создает впечатление торжественности.

Симметрия



Симметрия



Асимметрия

- При асимметричном композиционном решении (свойственном пейзажному направлению) формируется так называемое динамическое равновесие, когда объекты, разные по своему колориту, величине и форме (пространственной, объемной, плоскостной), размещаются таким образом, что создается впечатление гармонии.

Асимметрия



Асимметрия



Асимметрия

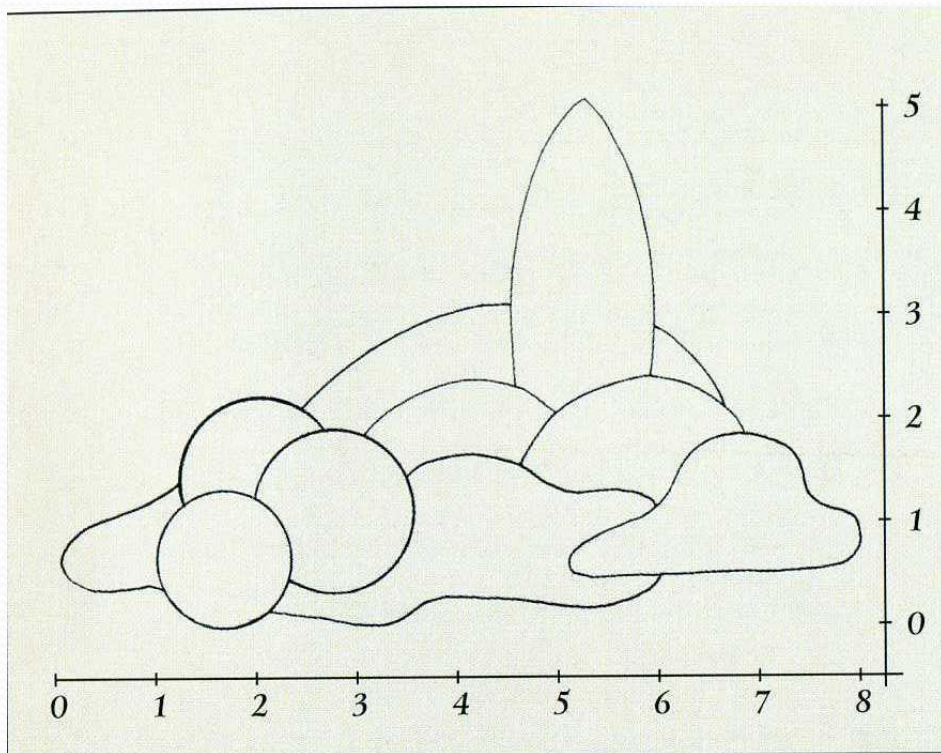


Асимметрия и симметрия

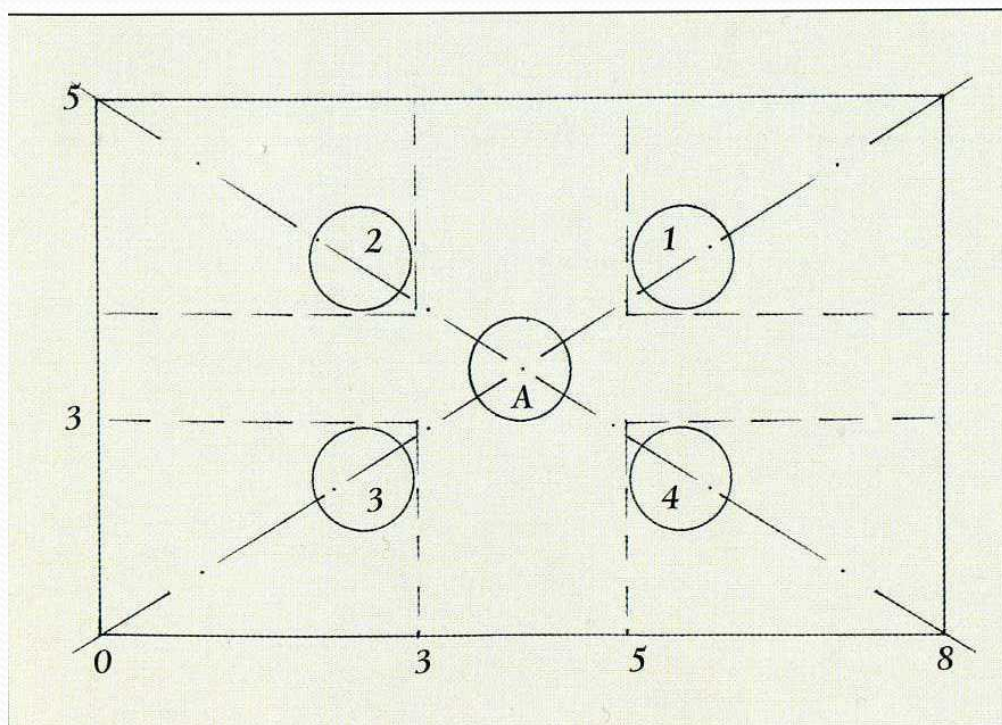


Соотношение геометрических форм

- При построении любой композиции не менее важен закон соразмерности (пропорциональности): соподчиненность элементов между собой и каждого в отношении к целому гарантирует единство.
- Согласно этому правилу совершенной считается группа, в которой композиционный центр смещен относительно геометрического приблизительно на одну треть.



- Цветочная композиция будет восприниматься более гармонично, если отношения параметров ее элементов будет соответствовать принципу золотого сечения: малое так относится к большому, как большее к целому, или в соотношении: 3:5:8.



- Согласно этому правилу совершенной считается группа, в которой композиционный центр смещен относительно геометрического приблизительно на одну треть.

Соотношение геометрических форм



Соотношение геометрических форм



Соотношение геометрических форм



Соотношение геометрических форм



Соотношение геометрических форм



Соотношение геометрических форм



Использование фактуры в фитодизайне

- **Фактура** – это характер поверхности предметов.
Фактура кроны деревьев, листьев, контейнеров.

Фактура



Фактура



Фактура



Фактура



Фактура



Фактура



- Акцент – это доминирующий признак, который активно выделяется по форме, размеру, цвету или фактуре. При этом контраст это прямое противопоставление характерных признаков.
- Контраст не должен быть слишком явным, поэтому доминирующим признаком может быть что-то одно: либо форма, либо цвет, либо размер.

Акцент



Акцент



Акцент



Ошибки в создании композиций



Ошибки в создании композиций



Ошибки в создании КОМПОЗИЦИЙ



Ошибки в создании композиций



Ошибки в создании композиций



Ошибки в создании композиций



Ошибки в создании композиций



Ошибки в создании композиций



Ошибки в создании композиций

